

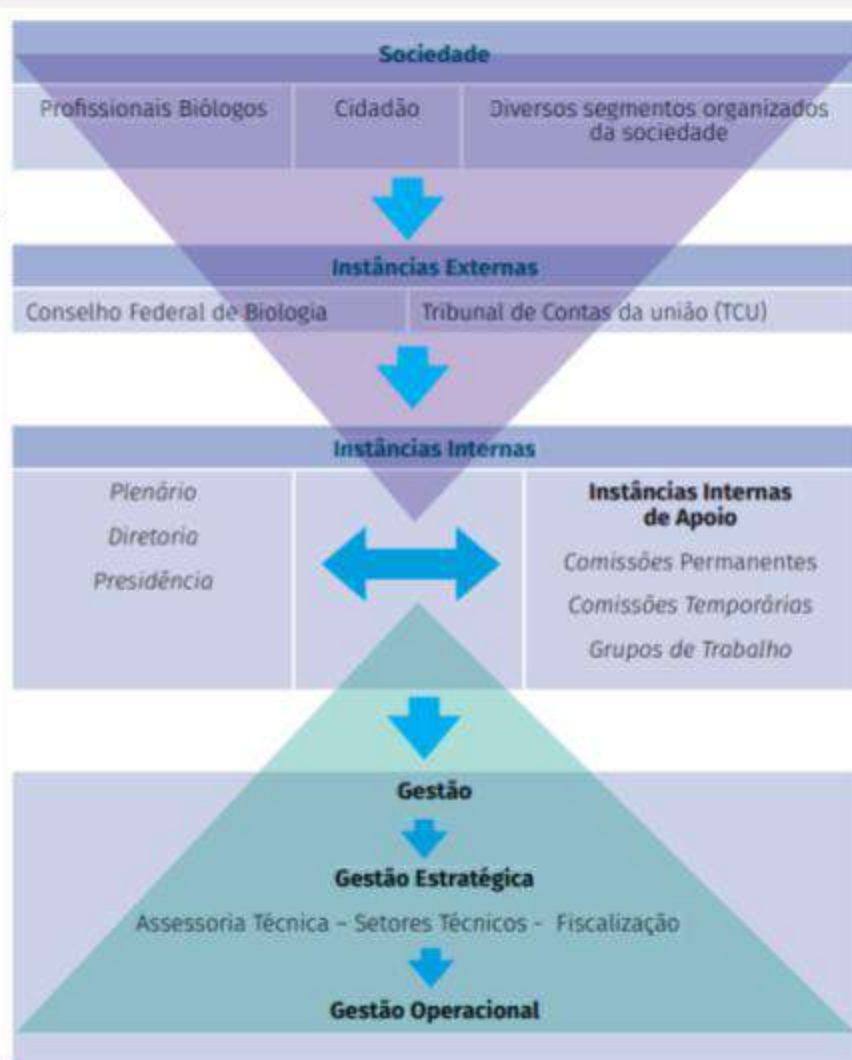
Governança, Estratégia e Alocação de Recursos

No que se refere à governança e ao planejamento estratégico, o CRBio-01 baseia seu trabalho em um modelo de Planejamento Estratégico definido pelo Conselho Federal de Biologia, com fundamento em cinco Programas, com Projetos e Objetivos Estratégicos previamente definidos para o Sistema CFBio/CRBios.

No diagrama ao lado, é possível observar a estrutura de governança do Conselho, com indicação da Sociedade no topo da cadeia de governança, seguida das instâncias externas, que incluem o CFBio, e das instâncias internas do CRBio-01, que, por sua vez, contemplam o Plenário, a Diretoria e a Presidência.

Destaca-se que, em 2019, os principais objetivos estratégicos foram:

- 1) Fortalecer a Fiscalização como fator de proteção à sociedade;
- 2) Inovar, aperfeiçoar, integrar e otimizar a gestão do Sistema CFBio/CRBios;
- 3) Promover a integração dos profissionais como Sistema CFBio/CRBios;
- 4) Fortalecer a imagem do Sistema CFBio/CRBios e da profissão perante a sociedade;
- 5) Estimular a formação de competências e habilidades do profissional e fomentar programas de educação continuada;



- 6) Garantir os espaços de atuação profissional no mercado de trabalho;
- 7) Elaborar, acompanhar e aperfeiçoar normas do Sistema CFBio/CRBios, da profissão e das Ciências Biológicas;
- 8) Integrar o Sistema CFBio/CRBios com os espaços de formação do Biólogo;
- 9) Fortalecer a participação sócio-político-institucional junto às instituições públicas, privada e entidades representativas de classe.

A estrutura de governança para se estabelecer as diferentes ações para sua execução, conforme a cadeia de valores, são estabelecidas nas seguintes instâncias: **Plenário** (órgão deliberativo e instância máxima de decisão); **Diretoria** (órgão executivo do CRBio-01 e de apoio ao Plenário); **Comissões Permanentes**; **Comissões Temporárias** e **Grupos de Trabalhos**.

Controle Interno - O trabalho de controle e auditoria interna é exercido pela Comissão Permanente de Tomada de Contas (CTC), pela Comissão Especial de Controle Interno (CECI) e pela Comissão de Patrimônio (CP).

A Comissão de Tomada de Contas procede ao exame dos demonstrativos contábeis e financeiros elaborados pelo Setor Contábil/Financeiro do CRBio-01, comunicando aos responsáveis pelos atos a propriedade ou a regularidade das contas examinadas, ou recomendando o seu ajuste ou correção, quando couber. A conclusão do trabalho da CTC compreende elaboração de Ata e expedição de Parecer conclusivo a serem apreciados pelo Plenário, para posterior remessa ao CFBio.

Conforme tabelas ao lado, os Programas Estratégicos desenvolvidos durante o exercício de 2019 tiveram, cada qual, um investimento e um percentual de execução orçamentária. Os dados dos projetos de cada programa estão detalhados no Portal da Transparência do CRBio-01, que pode ser consultado em link que consta em Anexo.

Programa Gestão de Registro Profissional
Recurso Investido: R\$ 669.500,00
Recurso Executado: R\$ 349.309,07
Execução - 52,17 %

Programa Suporte e Apoio a Atividades Afins
Recurso Investido: R\$ 5.175.500,00
Recurso Executado: R\$ 2.485.687,66
Execução - 48,03 %

Programa Gestão de Formação, Qualificação e Orientação
Recurso Investido: R\$ 1.039.000,00
Recurso Executado: R\$ 207.673,32
Execução - 19,99 %

Programa Gestão de Fiscalização
Recurso Investido: R\$ 5.340.000,00
Recurso Executado: R\$ 3.913.008,07
Execução - 73,28 %

Programa Gestão de Normatização
Recurso Investido: R\$ 66.000,00
Recurso Executado: R\$ 0,00
Execução - 0 %